

**PRESIDENZA DEL CONSIGLIO DEI MINISTRI**  
Servizio Idrografico e Mareografico Nazionale

UFFICIO DI ROMA

**AUTORITA' DI BACINO DEL FIUME TEVERE**

ANNO	PROG	TITOLO	FIUME	TRATTO	COMUNE	PROV.
1997		CS 55 ABT	TEVERE	Corbara – Ponte Nuovo (PG)	TODI	PG

**CSO** : e' collocato sulla sommita' del muretto di delimitazione della corte del fabbricato, lungo la S.C. a circa Km 1 dopo Casemasce.

**CSV** : e' collocato sulla facciata laterale del fabbricato principale

Ditta esecutrice:

**M.S.S. S.p.a.**

Sede : Via Aurelia Km 67.580  
00053 Civitavecchia (Roma)

-----  
Tel. 7183339 Telefax 7188416

**ELEMENTI GEODETICI DEL CS**

**COORDINATE GAUSS – BOAGA**

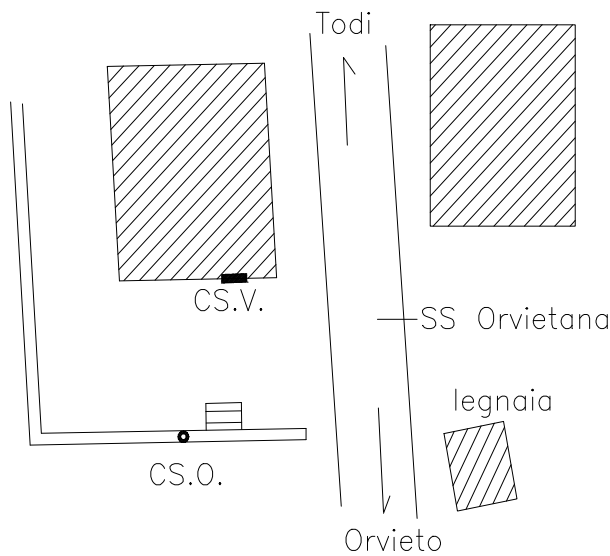
FUSO	N	E
E	4.737.234	2.300.850
W		

**COORDINATE U.T.M.**

N	E

● CSO : **271.8081**

■ CSV : **272.3593**



**FOTO 1 : CAPOSALDO ORIZZONTALE**

**FOTO 2 : CAPOSALDO VERTICALE**



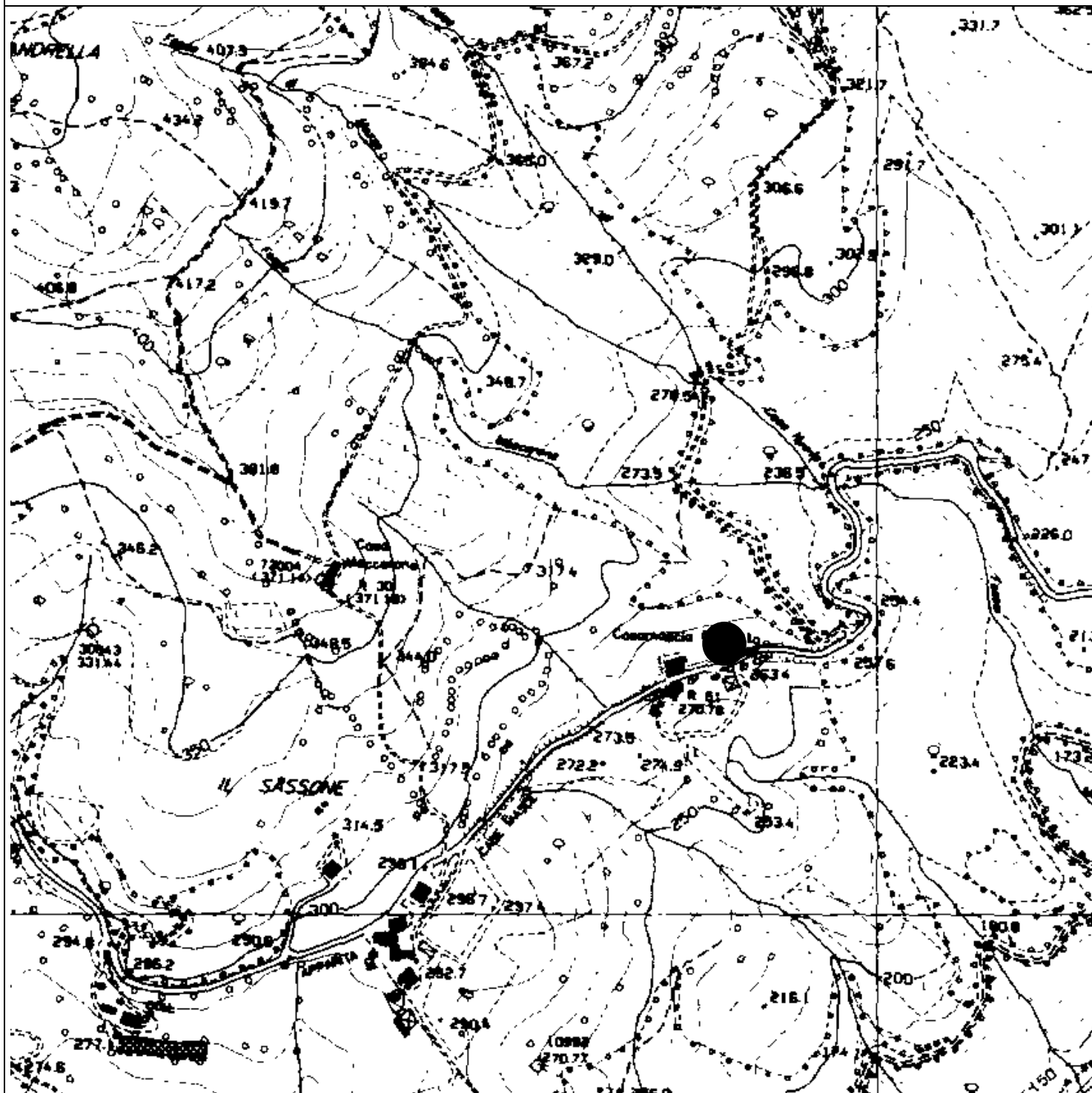
PRESIDENZA DEL CONSIGLIO DEI MINISTRI

Servizio Idrografico e Mareografico Nazionale

UFFICIO DI ROMA

AUTORITA' DI BACINO DEL FIUME TEVERE

ANNO	PROG	TITOLO	FIUME	TRATTO	COMUNE	PROV.
1997		CS 55 ABT	TEVERE	Corbara – Ponte Nuovo (PG)	TODI	PG



CARTA TECNICA REGIONALE SEZ. N. 334040 - CASEMASCIE -