



PRESIDENZA DEL CONSIGLIO DEI MINISTRI
SERVIZIO IDROGRAFICO E MAREOGRAFICO NAZIONALE
DI ROMA
AUTORITA' DI BACINO DEL FIUME TEVERE

ATTIVITA' TOPOGRAFICHE DA ESEGUIRSI NELL' AMBITO DELLA PERIMETRAZIONE DELLE AREE DI ESONDAZIONE NEL BACINO DEL TEVERE.

- 1) TRATTO TEVERE: DA PONTE FELCINO A PONTE NUOVO
- 2) TRATTO CHIASCIO: DALLA S.S. 75 AL FIUME TEVERE.

Impresa Esecutrice:
G IOVANNINI s.n.c.
 Bartoli Geom. Cesare
 02040 VACONE (RI)

CAPOSALDO LIVELLAZIONE
 DI ALTA PRECISIONE.

 ORIZZONTALE
 VERTICALE

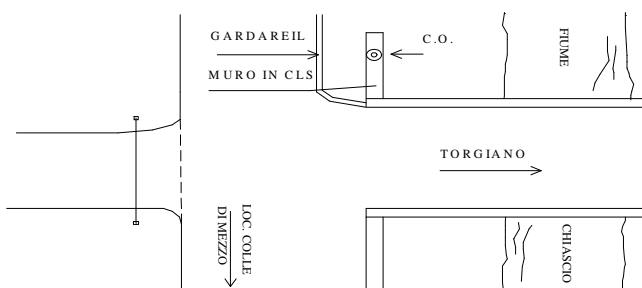
CAPOSALDO N. CH3
 COORDINATEGAUSS-BOAGA FUSO EST

Nord: 4767077,351 **Est:** 2315475,254 **Z:** 181,7201

COMUNE DI: BETTONA
 PROVINCIA DI : PERUGIA
 LOC.: COLLE DI MEZZO

Descrizione:

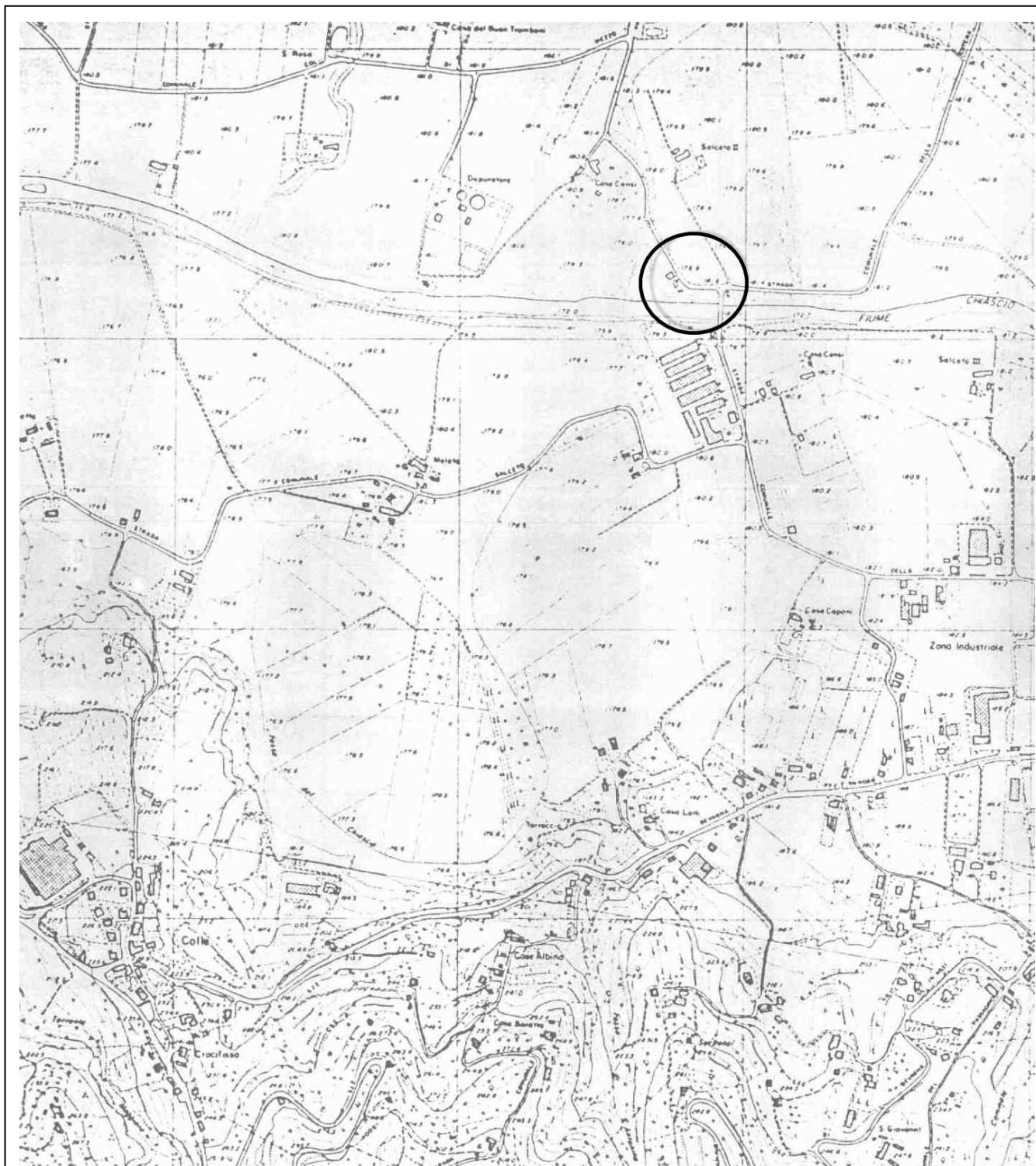
Bullone infisso su cordolo esterno (verso fiume Chiascio) del muro in c.l.s. sostegno scarpata, adiacente al penultimo paletto in ferro sostegno parapetto.



SCALA 1:10.000

SEZIONE N. 311140

CAPOSALDO N.: CH3



PRESIDENZA DEL CONSIGLIO DEI MINISTRI
SERVIZIO IDROGRAFICO E MAREOGRAFICO NAZIONALE
DI ROMA
AUTORITA' DI BACINO DEL FIUME TEVERE

ATTIVITA' TOPOGRAFICHE DA ESEGUIRSI NELL' AMBITO DELLA PERIMETRAZIONE DELLE AREE DI ESONDAZIONE NEL BACINO DEL TEVERE.

Impresa Esecutrice:
G IOVANNINI s.n.c.
Bartoli Geom. Cesare
02040 VACONE (RI)

- 1) TRATTO TEVERE: DA PONTE FELCINO A PONTE NUOVO
- 2) TRATTO CHIASCIO: DALLA S.S. 75 AL FIUME TEVERE.

CAPOSALDO LIVELLAZIONE
DI ALTA PRECISIONE.

□ ○ ORIZZONTALE
■ — VERTICALE

CAPOSALDO N. CH3
COORDINATEGAUSS-BOAGA FUSO EST

Nord: 4767103,351 **Est:** 2315386,780 **Z:** 181,7337

COMUNE DI: BETTONA
PROVINCIA DI : PERUGIA
LOC.: VIA COLLE DI MEZZO

Descrizione:

Piastrina infissa su parete della casa "Massucci" frontale alla via Colle di Mezzo, numero civico 5



SCALA 1:10.000

SEZIONE N. 311140

CAPOSALDO N.: CH3

