

**PRESIDENZA DEL CONSIGLIO DEI MINISTRI  
SERVIZIO IDROGRAFICO E MAREOGRAFICO NAZIONALE  
DI ROMA  
AUTORITA' DI BACINO DEL FIUME TEVERE**

ATTIVITA' TOPOGRAFICHE DA ESEGUIRSI NELL' AMBITO DELLA PERIMETRAZIONE DELLE AREE DI ESONDAZIONE NEL BACINO DEL TEVERE.

Impresa Esecutrice:  
G IOVANNINI s.n.c.  
Bartoli Geom. Cesare  
02040 VACONE (RI)

- 1) TRATTO TEVERE: DA PONTE FELCINO A PONTE NUOVO
- 2) TRATTO CHIASCIO: DALLA S.S. 75 AL FIUME TEVERE.

CAPOSALDO LIVELLAZIONE  
DI ALTA PRECISIONE.

■ ○ ORIZZONTALE  
□ ▬ VERTICALE

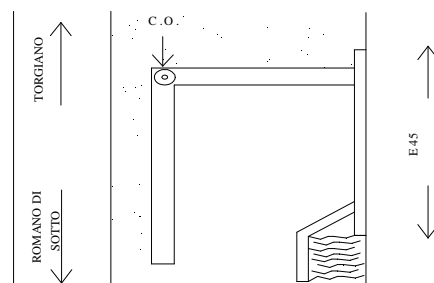
CAPOSALDO N. 067  
COORDINATEGAUSS-BOAGA FUSO EST

**Nord:** 4767022,082      **Est:** 2309265,869      **Z:** 172,8629

COMUNE DI: TORGIANO  
PROVINCIA DI : PERUGIA  
LOC.: BUFALARO

**Descrizione:**

Bullone infisso su muro di contenimento in c.l.s. sottopassaggio E45, di fronte al civico 27 "CARCACCIA ILLUMINAZIONI".

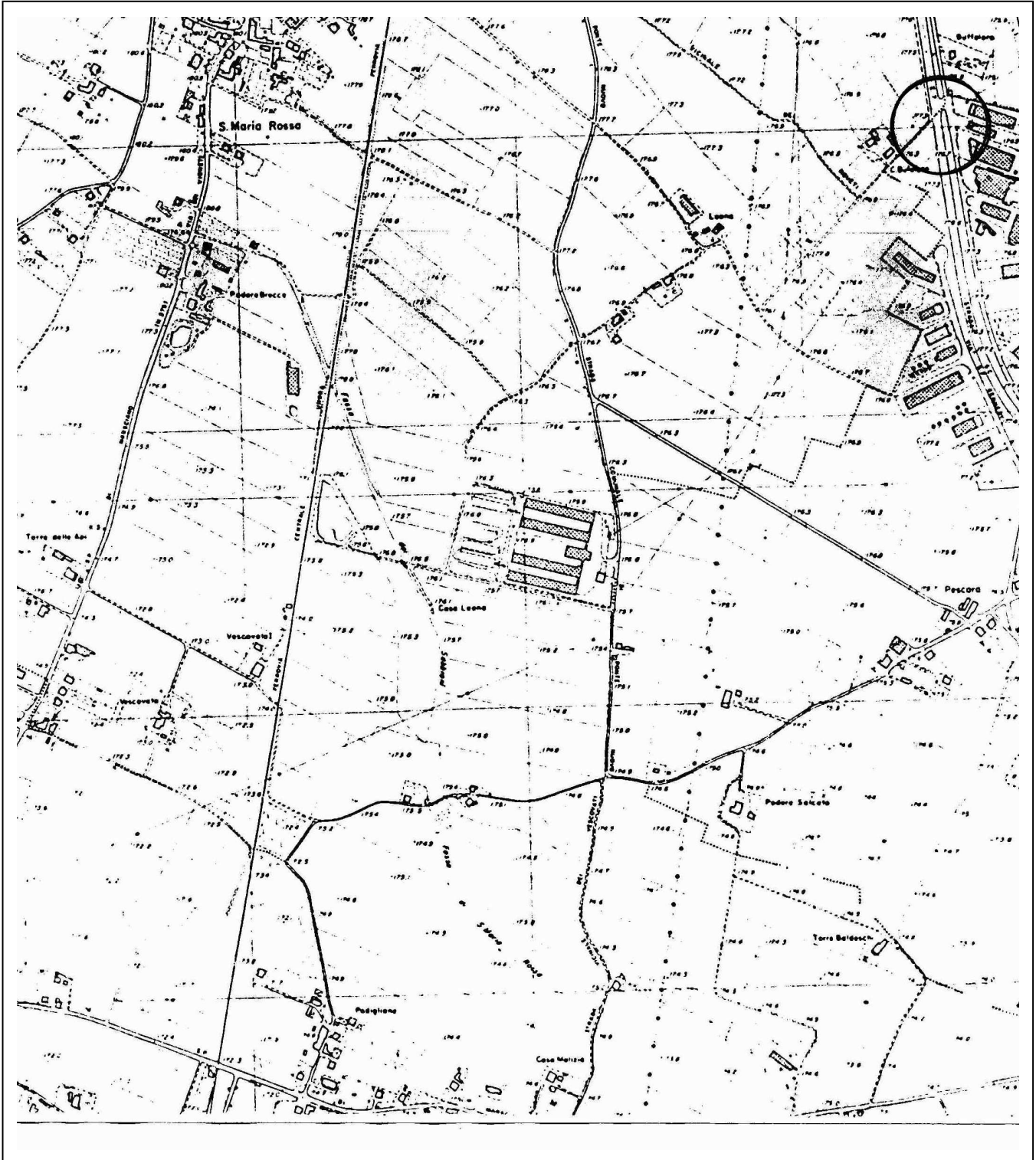


# CARTA TECNICA REGIONALE

SCALA 1:10.000

SEZIONE N. 311130

CAPOSALDO N.: 067



**PRESIDENZA DEL CONSIGLIO DEI MINISTRI  
SERVIZIO IDROGRAFICO E MAREOGRAFICO NAZIONALE  
DI ROMA  
AUTORITA' DI BACINO DEL FIUME TEVERE**

ATTIVITA' TOPOGRAFICHE DA ESEGUIRSI NELL' AMBITO DELLA PERIMETRAZIONE DELLE AREE DI ESONDAZIONE NEL BACINO DEL TEVERE.

- 1) TRATTO TEVERE: DA PONTE FELCINO A PONTE NUOVO
- 2) TRATTO CHIASCIO: DALLA S.S. 75 AL FIUME TEVERE.

Impresa Esecutrice:  
G IOVANNINI s.n.c.  
Bartoli Geom. Cesare  
02040 VACONE (RI)

CAPOSALDO LIVELLAZIONE  
DI ALTA PRECISIONE.

□ ○ ORIZZONTALE  
■ □ VERTICALE

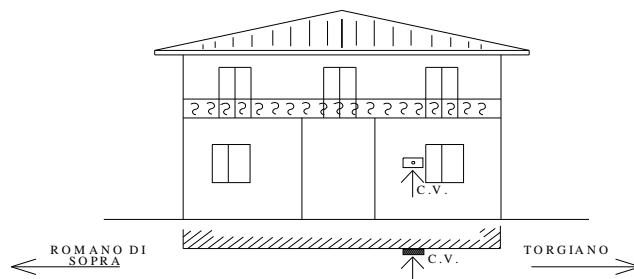
CAPOSALDO N. 067  
COORDINATEGAUSS-BOAGA FUSO EST

**Nord:** 4767001,326      **Est:** 2309297,341      **Z:** 174,9026

COMUNE DI: TORGIANO  
PROVINCIA DI : PERUGIA  
LOC.: BUFALARO

**Descrizione:**

Piastrina infissa su parete fronte strada adiacente alla E45, presso "CARCACCIA ILLUMINAZIONI", al civico 27.



# CARTA TECNICA REGIONALE

SCALA 1:10.000

SEZIONE N. 311130

CAPOSALDO N.: 067

