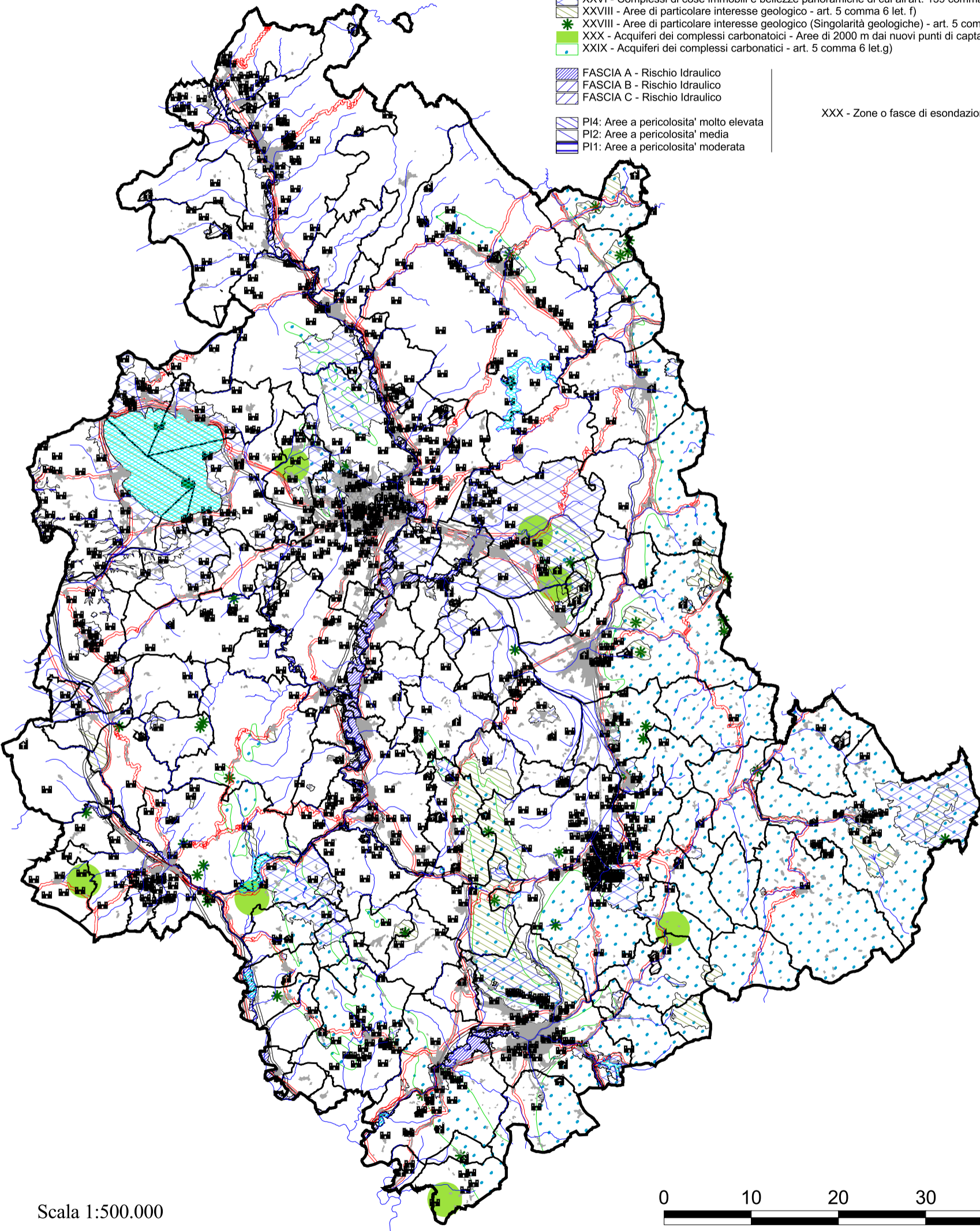


PIANO REGIONALE ATTIVITA' ESTRATTIVE

Allegato 4 Ambiti dei vincoli condizionanti

LEGENDA

- XXI - Insediamenti di valore storico culturale - Ville, parchi e giardini - art. 5 comma 6 let.a)
- XXII - Insediamenti di valore storico culturale - Siti delle abbazie benedettine - art. 5 comma 6 let.a)
- XXII - Insediamenti di valore storico culturale - siti delle abbazie benedettine - art. 5 comma 6 let.a)
- XXIII - Insediamenti di valore storico culturale - Percorso antica via Flaminia - Interno ai centri urbani - art. 5 comma 6 let.a)
- XXIII - Insediamenti di valore storico culturale - Percorso antica via Flaminia - Esterno ai centri urbani - art.5 comma 6 let.a)
- XXII - Nuclei e centri abitati (ISTAT 1991) - art. 5 comma 6 let.b)
- XXV - Rete stradale di interesse regionale - art. 5 comma 6 let. b)
- XXV - Tracciati ferroviari art. 5 comma 6 let. b) Xxv_ferrovie.shp
- XXVI - Complessi di cose immobili e bellezze panoramiche di cui all'art. 139 comma 1 let.c) del D. Lgs. 490/99 - art. 5 comma 6 let.d)
- XXVIII - Aree di particolare interesse geologico - art. 5 comma 6 let. f)
- XXVIII - Aree di particolare interesse geologico (Singolarità geologiche) - art. 5 comma 6 let. f)
- XXX - Acquiferi dei complessi carbonatici - Aree di 2000 m dai nuovi punti di captazione degli acquiferi strategici - art.5 comma 6 let.g)
- XXIX - Acquiferi dei complessi carbonatici - art. 5 comma 6 let.g)
- FASCIA A - Rischio Idraulico
- FASCIA B - Rischio Idraulico
- FASCIA C - Rischio Idraulico
- P14: Aree a pericolosità molto elevata
- P12: Aree a pericolosità media
- P11: Aree a pericolosità moderata
- XXX - Zone o fasce di esondazione dei corsi d'acqua - art. 5 comma 6 let.h)



Scala 1:500.000

0 10 20 30 40 50 chilometri

