

# PIANO REGIONALE ATTIVITA' ESTRATTIVE

## Allegato 2 Carta delle cave

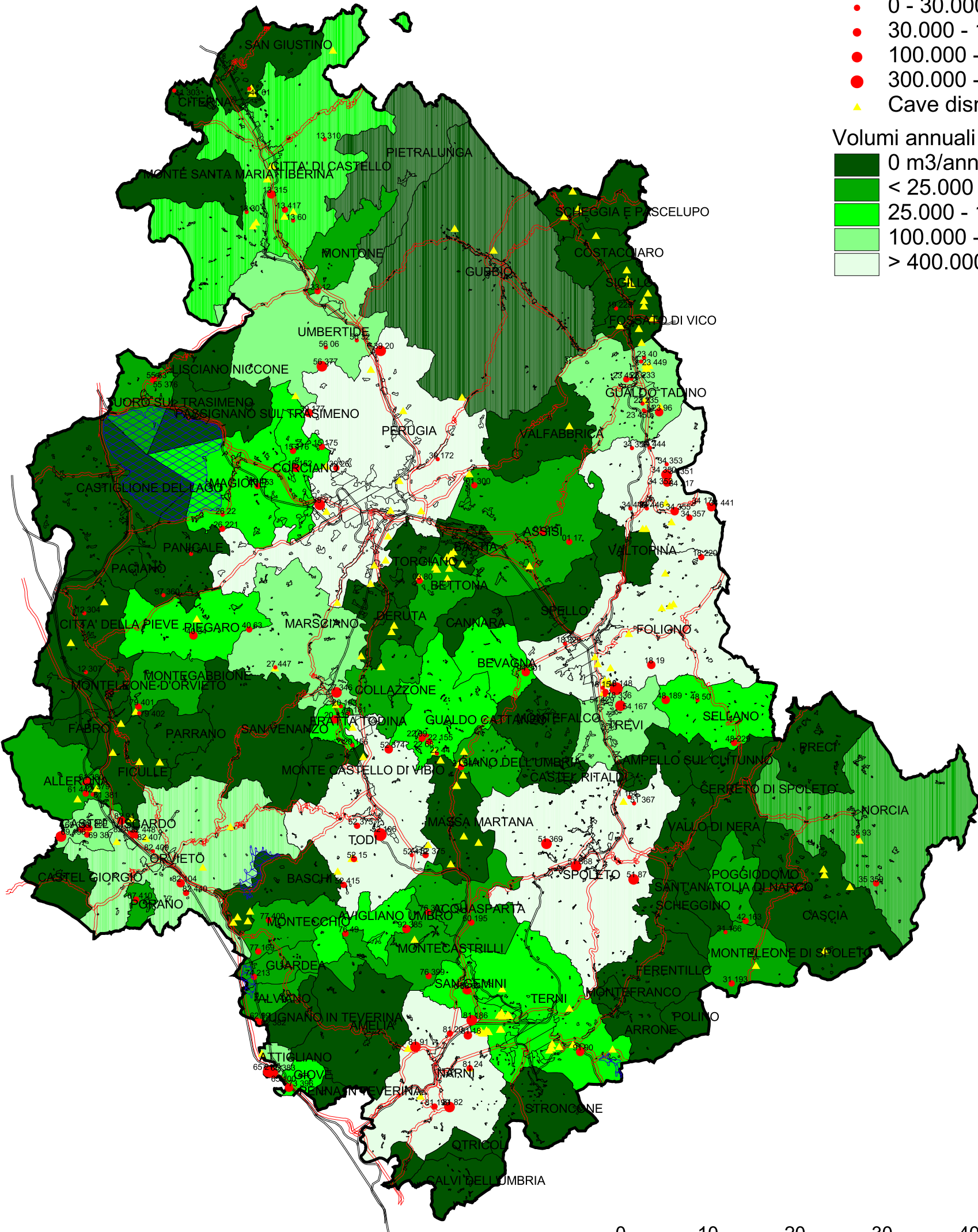
### LEGENDA

#### Cave attive e volumi annuali

- 0 m3/anno
- 0 - 30.000 m3/anno
- 30.000 - 100.000 m3/anno
- 100.000 - 300.000 m3/anno
- 300.000 - 450.000 m3/anno
- ▲ Cave dismesse

#### Volumi annuali per Comune

- 0 m3/anno
- < 25.000 m3/anno
- 25.000 - 100.000 m3/anno
- 100.000 - 400.000 m3/anno
- > 400.000 m3/anno



Scala 1:500.000

