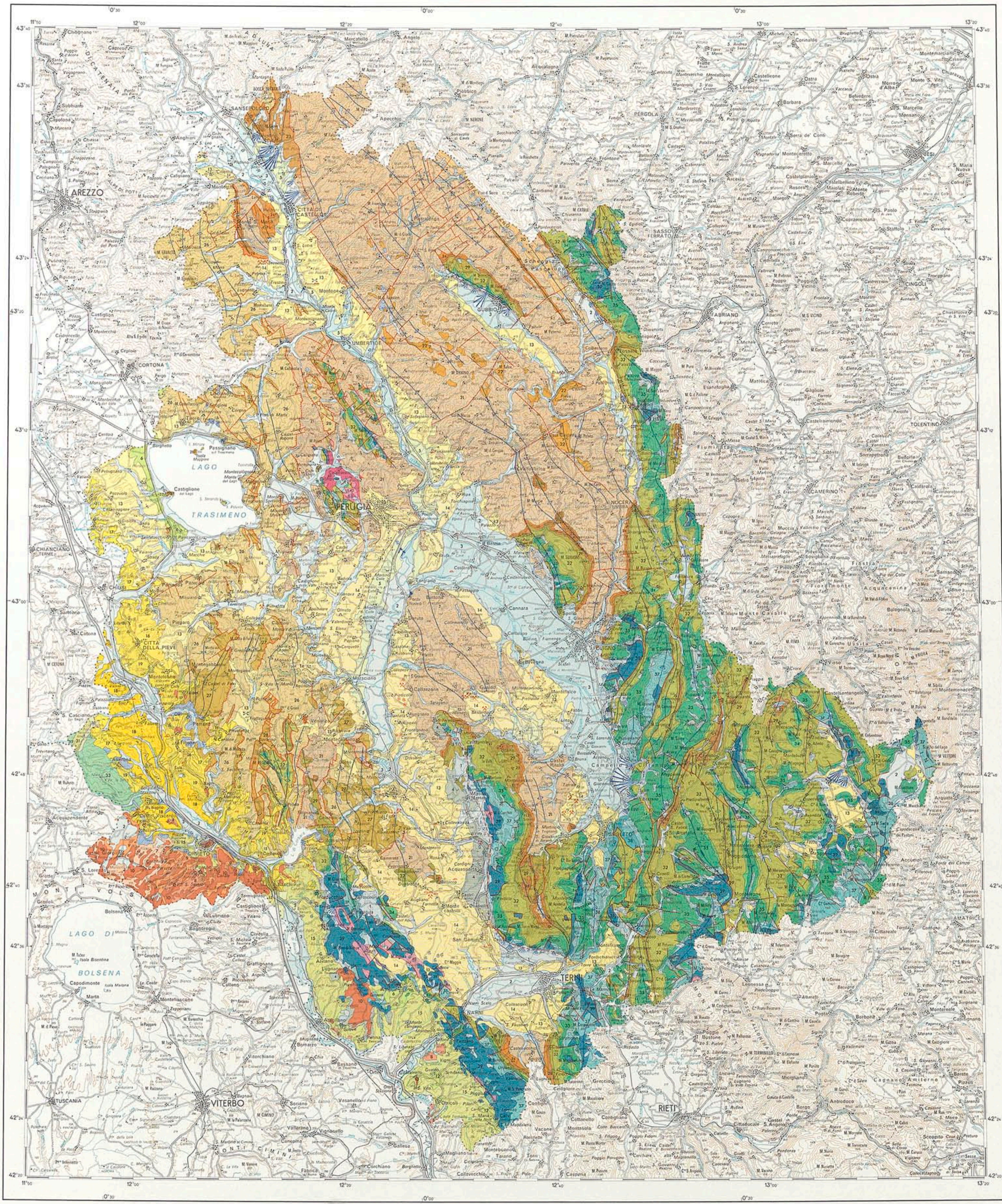


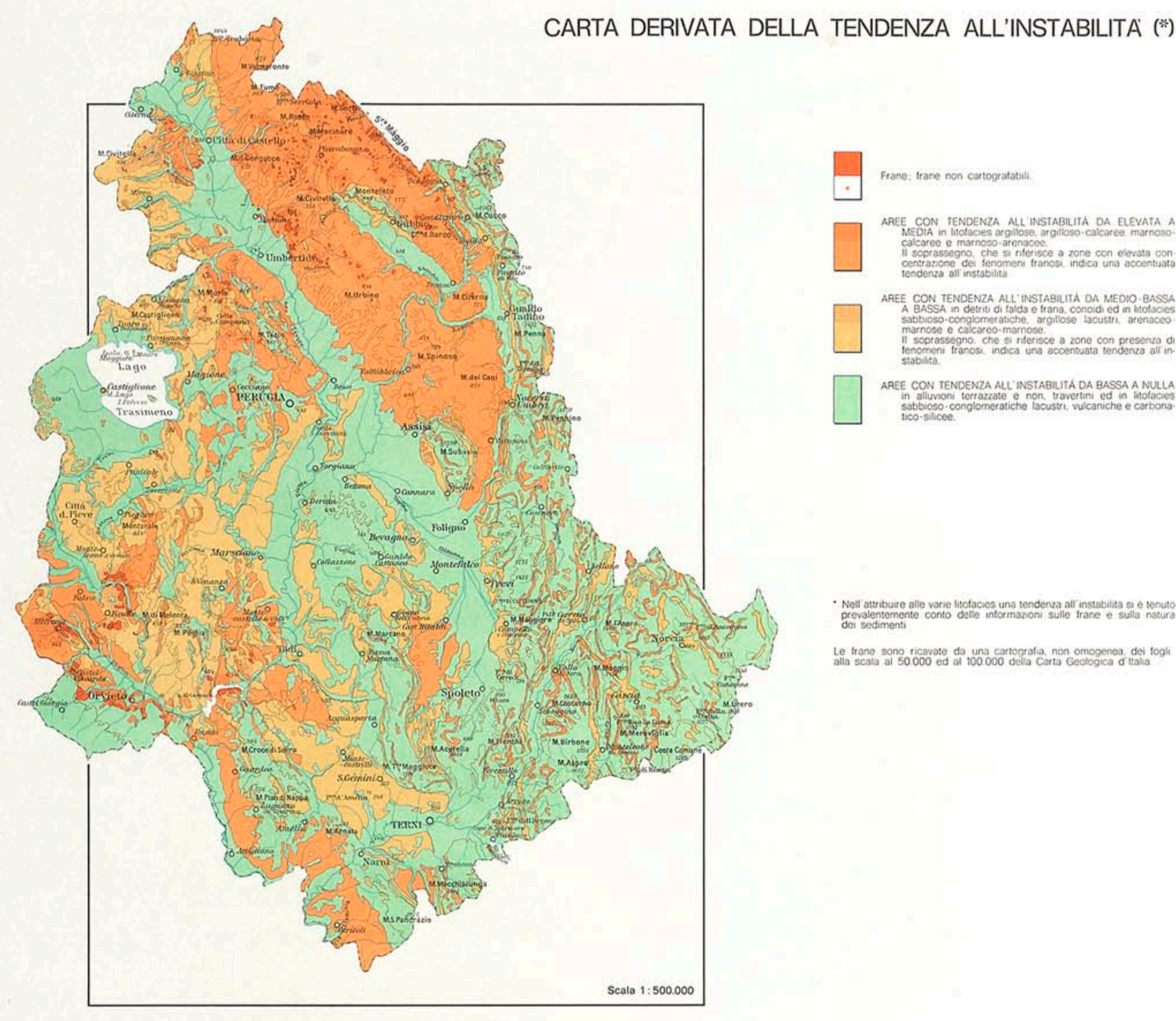
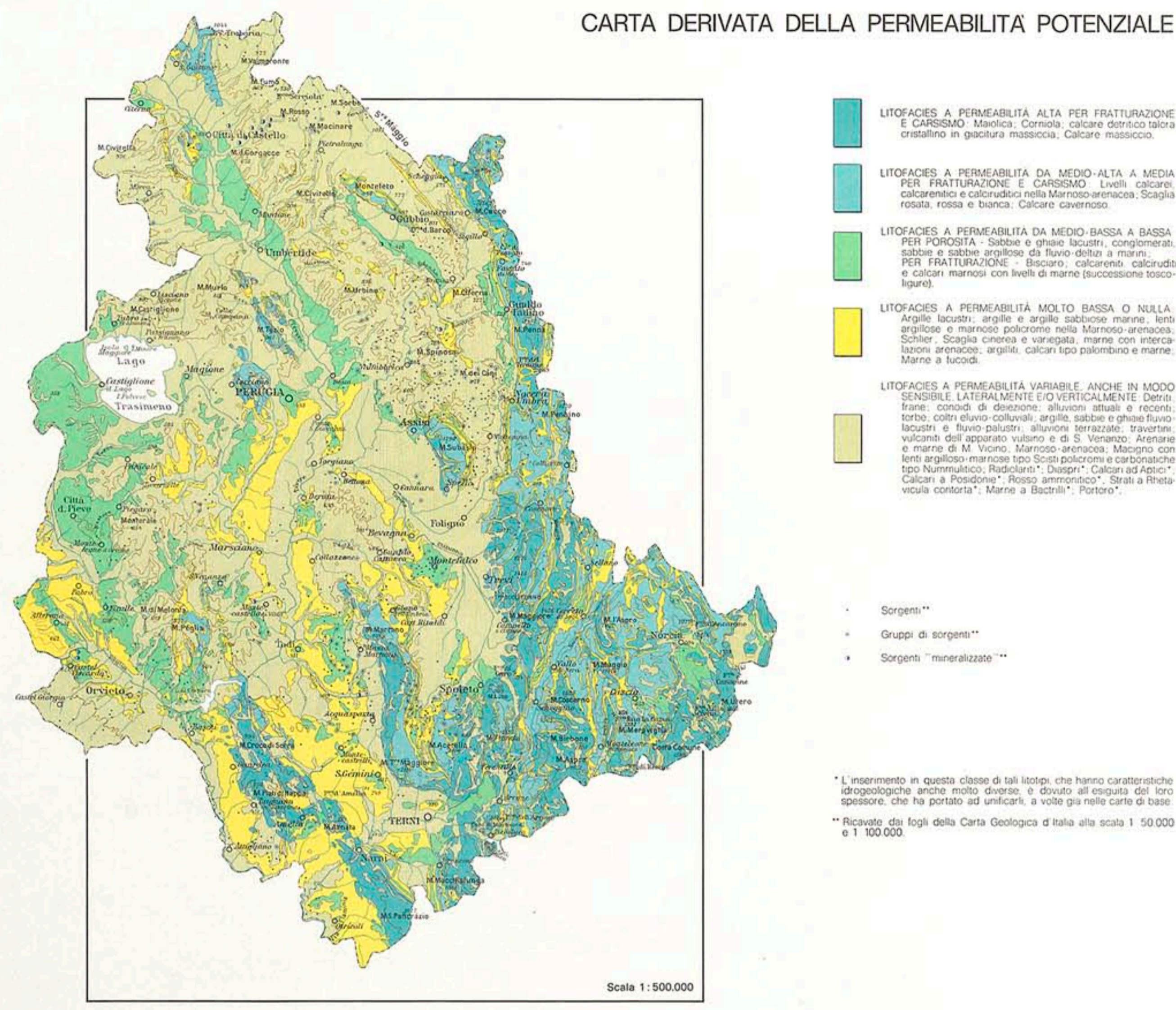
# CARTA GEOLOGICA DELL'UMBRIA

VOLCANI	
SEDIMENTI	
Continentali - Marini	
1	<b>OLOCENE</b> Dietro di falda e frana; coperture distriche.
2	Alluvioni di piena di calmità e del terrazzo più basso prevalentemente coltoso attuali e recenti, anche lacustri e palustri e depositi torbosi attuali e recenti; coltri alluviali e coltuali; prodotti di distacco dei depositi proclivi.
3	<b>OLOCENE - PLEISTOCENE</b> Depositi argillo-sabbiosi e ghiaie lacustri fluvio lacustri e fluvio palustri; depositi ghiaioso-sabbiosi del terzo ordine dei terrazzi, elevati da 5 a 15 metri circa sull'aveo attuale.
4	<b>PLEISTOCENE</b> Traverzine da laoidi a terzoli (terza olocene).
5	Depositi ghiaioso-sabbiosi del secondo e primo ordine dei terrazzi, elevati da 15 a 50 metri circa sull'aveo attuale.
6	Depositi sabbiosi e ghiaiosi fluvio lacustri; limi calcarei e sabbie.
7	Colate laviche di varia natura (tuffi, trachitici, tefriti, leucitici) e con di scorie, riferibili alle manifestazioni eruttive finali degli apparati vulcani settentrionali.
8	Colate proclivistiche di tipo tefritico-fonolitico degli apparati vulcani ("Tufi litoidi e scorie nere").
9	Colate laviche di varia natura (tuffi, trachitici, tefriti, leucitici) riferibili alle manifestazioni eruttive iniziali degli apparati vulcani settentrionali.
10	Tuffi stratificati degli apparati vulcani costituiti da alternanze di tuffi, tuffi terrosi, pomice e cenere, e tuffi con intercalazione di traverzine, concrezioni traverzinee e dolomie. I tuffi si alternano in vario modo ai tuffi 7, 8 e 9.
11	Lave e proclivi del centro eruttivo di S. Venanzo.
12	Sabbie giallastre, più o meno argilose, e conglomerati.
13	<b>PLEISTOCENE - PLOCIENE</b> Depositi lacustri prevalentemente sabbiosi-conglomeratici con lenti argilose (talora lignifere) variamente estese e potenti (VILLAFRANCHIANO).
14	Depositi lacustri prevalentemente argillosi, a luoghi (Pietralata, Bastardo, ecc.) con banchi di lignite (VILLAFRANCHIANO).
15	Argille ed argille sabbiose, anche di facies sublacustre, di età prevalentemente pleistocenica inferiore nel bacino del F. Tevere e pianura superiore-media nel bacino del F. Paglia.
16	<b>PLIOCENE</b> Sabbie gialle con livelli di conglomerati talora cementati e di arenarie grossolane organogene (PLIOCENE SUPERIORE-MEDIO).
17	Conglomerati poligonici di facies dolina, sabbie e sabbie argilose da salmastro e litoidi (PLIOCENE MEDIO-INTERIORE).
18	Argille ed argille sabbiose, grigio-azzurre (PLIOCENE MEDIO-INTERIORE).
19	Sabbie e sabbie argilose con livelli salmastri e con intercalazioni di ciottolame fluvio-dolico (PLIOCENE SUPERIORE-INTERIORE).
SUCCESIONI	
20	<b>MIOCENE</b> Arenarie giallo-brune in grossi banchi con livelli marcosiliceo; marne argiloso-silicee ed argille silicee scure in litta arenarie, con livelli arenacei (Arenarie e Marne di M. Vicino) (TORTOLIANO-SERRAFALLIANO).
21	Arenarie giallastre e marne silicee grigie, solitamente in regolare alternanza e alla base, marne silicee ed argille marose grigie (Schlier) quando non cartografate separatamente (21), con lenti di arenarie calcaree e calcarenarie e marne calcaree (22) e di calcari calcarenari e calcareniti (livello "Contessa") (23) (Marnoso-Arenacea) (TORTOLIANO-PALANZANO).
24	Marne silicee ed argille marose grigie (Schlier) (SERRAFALLIANO INFERIORE-LANCIANO).
25	Calcari e calcari marinosi biancastri con livelli di selce nera e marne calcaree grigio-chiare; silti siltosi frantoi (S. Maria Teorina) (Biscione) (LANCIANO-AQUITANIANO).
26	<b>MIOCENE - PALEOCENE</b> Arenarie con livelli di marne ed argille silicee grigie (26) con lenti di variabile estensione e potenza di argille e marne poligoniche (tipo Scaglia poligonica) talora alternate a calcari, calcarenari e calcareniti (tipo Nummulo) a luoghi provvisti (27) (Marnoso-Arenacea) (LANCIANO-OLIGOCENE A.).
28	Calcari, calcari arenacei e calcarenari con livelli e lenti di selce nera; marne, calcari e calcari marinosi grigio-verdognoli e rosso violaceo (AQUITANIANO-OLIGOCENE).
29	Calcari marinosi e marne grigio-verdastre (Scaglia cinerea) varicolori verso la base (Scaglia variegata) (AQUITANIANO-PALANZANO).
30	<b>EOCENE - PALEOCENE</b> Marne variegata con intercalazioni di arenarie tipo Pietraforte (EOCENE INFERIORE-PALOCENE).
31	Calcarenari, calcareniti e calcari marinosi biancastri con livelli di marne rosastre (EOCENE INFERIORE-PALOCENE).
32	<b>EOCENE - CRETACICO</b> Calcari e calcari marinosi rosati e rossi con lenti e noduli di selce rossa (Scaglia rossa e rossa); calcari e calcari marinosi biancastri con livelli e noduli di selce nera, con, a tetto, un livello di argille bituminose con lenti di selce (livello litoidico) (Scaglia bianca) (LUZZANIANO-ENOMANZANO).
33	<b>CRETACICO</b> Argille, calcari e calcari marinosi, calcari marinosi e marne per lo più grigiastre (CRETACICO SUPERIORE-CRETACICO INFERIORE).
34	Calcari marinosi verdastri, con fiamme violacee, marne argilose fogliate varicolori con silti lenti di selce e con qualche livello di silti bituminosi (Marne o Scaglioli) (LARIANO-ARTIMANO).
35	<b>CRETACICO - GIURASSICO</b> Calcari micratici biancastri con lenti e livelli di selce biancastra o grigia (Malcica o Calcare rupestre) (BARRERIANO-TITONICO).
36	<b>GIURASSICO</b> Diapiri e calcari diastrogna varicolori prevalentemente verdi e rossi (Radiolariti, Diapiri, Calcari o Scaglioli ad Artimino) (passanti a).
37	Calcari marinosi grigio biancastri con selce poligonica (Calcari a Posidonie) (passanti a).
38	Calcari micratici grigi con arenarie e noduli di selce grigia e nerastra con livelli di calcari biederitici (Marnoso) (Corchiano) (S. DOMENICANO-SANRUFINO).
39	Calcari detritici di colore ocra o nocciola talora cristallini in giacitura massiccia (38) (KIMMERIDGIANO-CALLOFANO E TORRICIANO-SANRUFINO SUPERIORE).
40	Calcari biancastri con ipsofacciazione poco evidente e in grosse banche, compatti o brecciosi, subverticali o pseudodolici, talora dolomiti (Calcare massiccio) (39) (SINIBRUGIANO-HEFFANZANO).
41	<b>TRIASSICO</b> Calcari dolomiti e dolomie grigio-scuri passanti inferiormente a calcari marinosi grigiastri ed argille e marne scissate di colore verde cupo (Strati a Rhetivola conforata, Marne a Bacchini); calcari stratificati di colore grigio scuro con frequenti vene di calcare bianco-rossiccio (Poggio) (RETTICO).
42	Calcari dolomiti e dolomie grigi di aspetto breccioso, frequentemente scissate, a luoghi laminosi (Cenerone) con ammassi di andrite e gesso (Calcare cavernoso) (VORRICO).



Reinterpretazione e coordinamento della Carta Geologica Bruno Compagnoni e Mario Valletta con contributi di Gino Martelli (Stratigrafia del Sedimentario), Giovanni Nappi (Stratigrafia dei terreni vulcanici) e Giampaolo Piatelli (Tettonica del settore occidentale).  
 Elaborazione delle carte derivate: Bruno Compagnoni e Mario Valletta  
 Cartografia e disegno Ferdinando Zuchi.

Scala 1 : 250.000



La cartografia geologica è desunta dai fogli al 50.000 ed al 100.000 della Carta Geologica d'Italia, con parziali aggiornamenti dovuti a controlli sul terreno effettuati da B. Compagnoni, G. Martelli e M. Valletta.